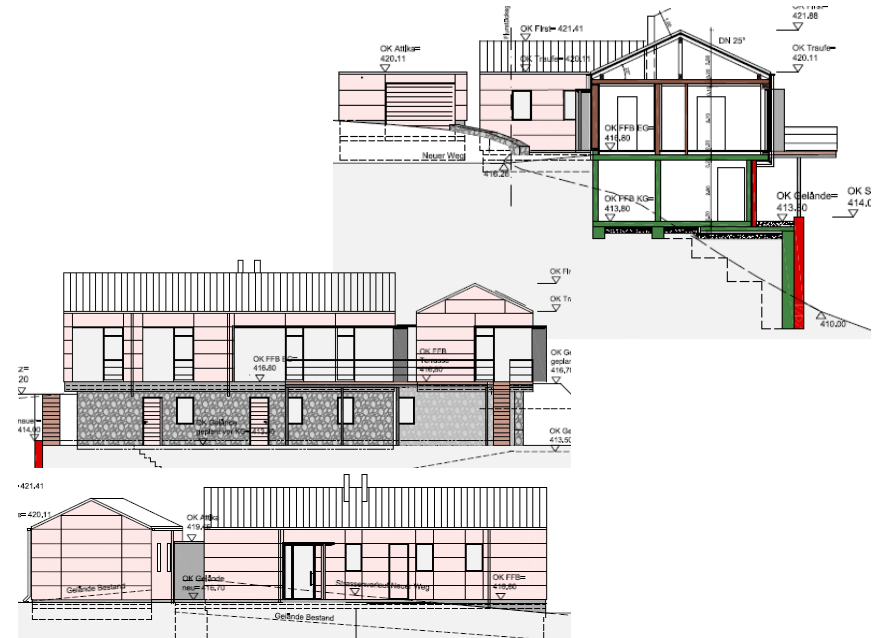
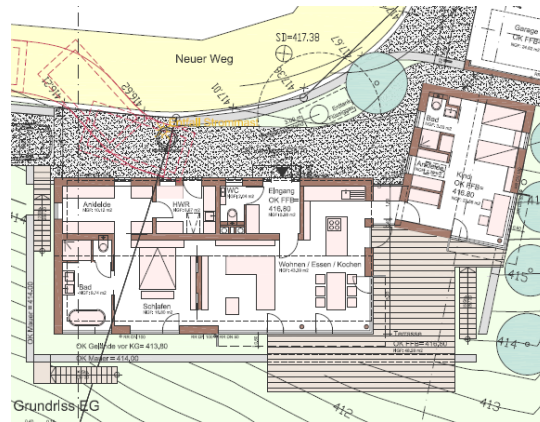


# Neubau Wohnhaus, Gernsbach



Bauherr: Privat

Planung: TSP Architekten  
Gernsbach

Baukosten: keine Angabe  
Bauzeit: in Bearbeitung

Projekt: Neubau eines Wohnhauses, bestehend aus Haupt- und Nebenhause, in anspruchsvoller Hanglage in Gernsbach- Reichental. Konstruktion in Holz- Ständerbauweise auf Kellergeschoss/Gründung in Stahlbetonbauweise.

Leistung TSP: HOAI LPH 1-8