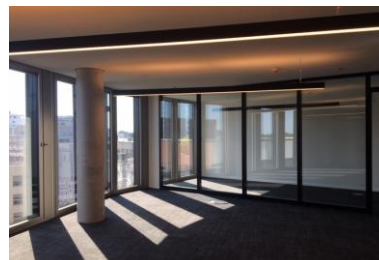
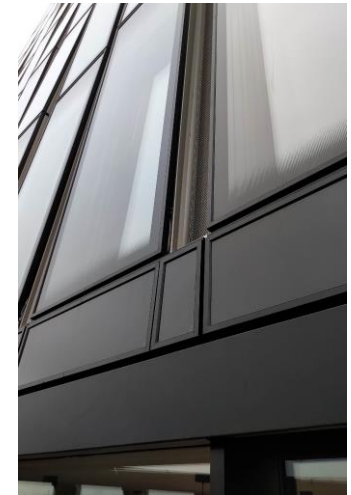


Projektmonitoring The Westlight, Berlin



Eigentümer: GRE PAN-EU Berlin 1 S.à r.l
Luxemburg

Planung: Grüntuch Ernst Planungsgesellschaft mbH
Berlin

Baukosten: keine Angabe
Bauzeit: 2018 bis 12/2020

Projekt: Bürokomplex „The Westlight“ in der Budapester Strasse 35, Berlin. Projektmonitoring im Auftrag des Käufers GRE PAN-EU nach dem Ankauf während der Bauphase bis zur Übergabe des Gebäudes. Monitoring im Bereich Qualitäts-, Terminüberwachung, und Mitorganisation des Übergabeprozesses. Begleitung der Restmängelbeseitigung, Mieterabstimmungen, Beratungsleistungen.

Leistung TSP: Projektmonitoring, Beratungsleistungen.