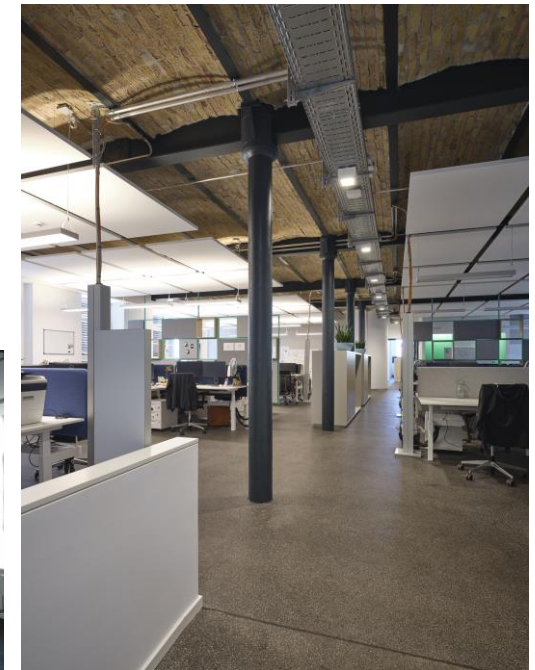
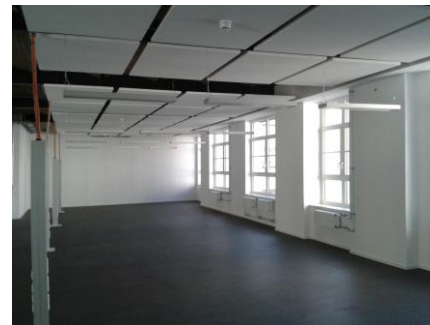
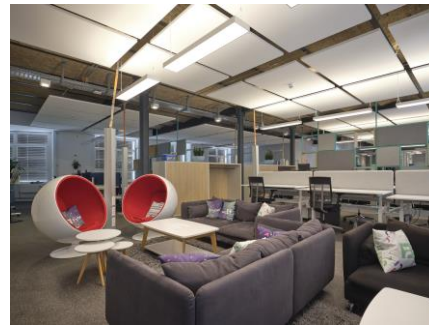
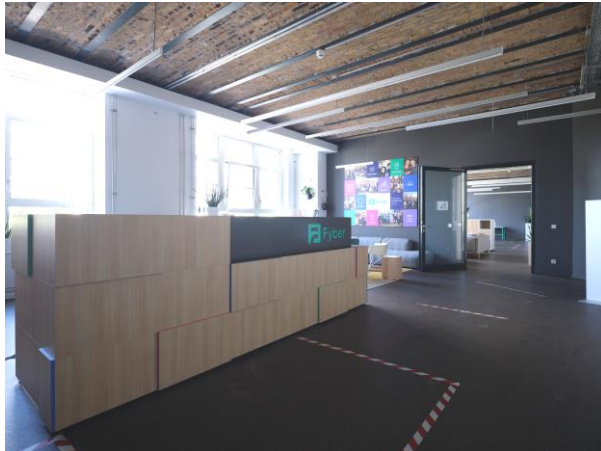


Mieterausbau für ein IT-Unternehmen, Berlin



Bauherr: Generali Real Estate S.P.A
Köln

Planung: Aukett + Heese GmbH
Berlin

Baukosten: keine Angabe
Bauzeit: 05/2018 bis 11/2018

Projekt: Mieterausbau für ein IT- Unternehmen im historischen Gebäudekomplex des Spindlers Hof in Berlin Mitte. Hochwertiger Mieterausbau in Open-Space Layout unter Sichtbarmachung der bauzeitlichen Kappendeckenkonstruktion, geschliffene Gussasphaltflächen und Akustik-Deckensegel auf ca. 3.100 m² Mietfläche.

Leistung TSP: Projektmanagement, Projektsteuerung Stufe 1-5