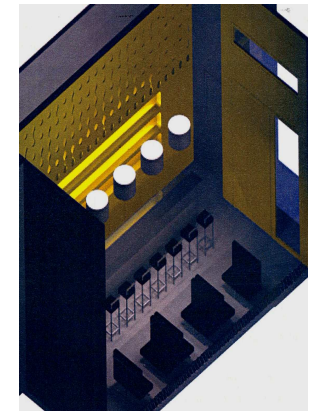
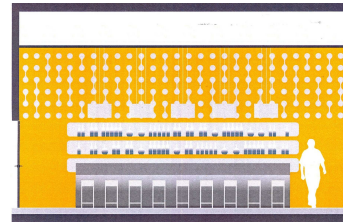


## ray lemon Café in der Kunsthalle, Heilbronn



Bauherr: Stadt Heilbronn  
Hochbauamt  
Cäcilienstrasse 49  
74072 Heilbronn

Planung: ARGE Kunsthalle Heilbronn  
Felipe Rodriguez, Zürich  
Schneider Architekten, Karlsruhe  
TSP Architekten, Gernsbach

Baukosten: keine Angabe  
Bauzeit: 2009 bis 2010

Projekt: Neubau eines an die Kunsthalle Vogelmann angegliederten Cafés mit Bar, Terrassenbereich.

Leistung TSP: HOAI / LPH 6 bis 8.