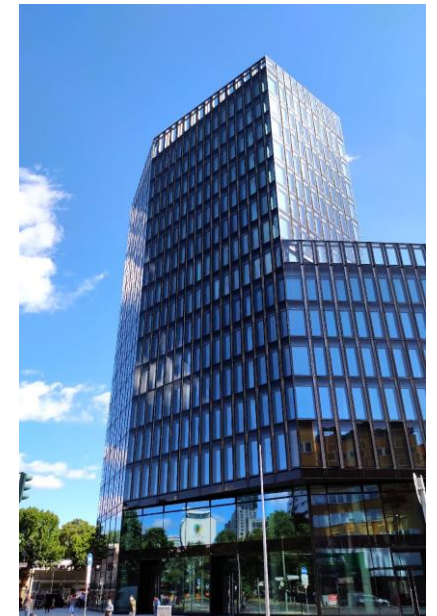
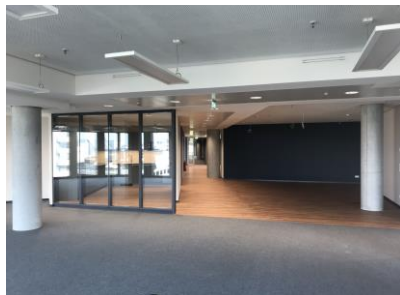


Mieterausbau FTI Consulting- The Westlight, Berlin



Eigentümer: GRE PAN-EU Berlin 1 S.à r.l
Luxemburg

Planung: TSP/WZM Architekten
Gernsbach/Weimar

Baukosten: keine Angabe
Bearbeitung: 06/2023-07/2024

Projekt: Planung und bauliche Ausführung eines Büro- Mieterausbaus in einer Teilfläche des Bürokomplexes „The Westlight“ in der Budapester Strasse 35, Berlin. Erstellung hochwertiger Büro-, Besprechungs- und Loungezonen, IT- Bereiche für ein Consulting- Unternehmen.

Leistung TSP: Projektsteuerung Projektstufe 1 - 5, HOAI LP 2 - 8.